

MODULO 3: I MECCANISMI DELLA GIUSTIZIA INTERNAZIONALE



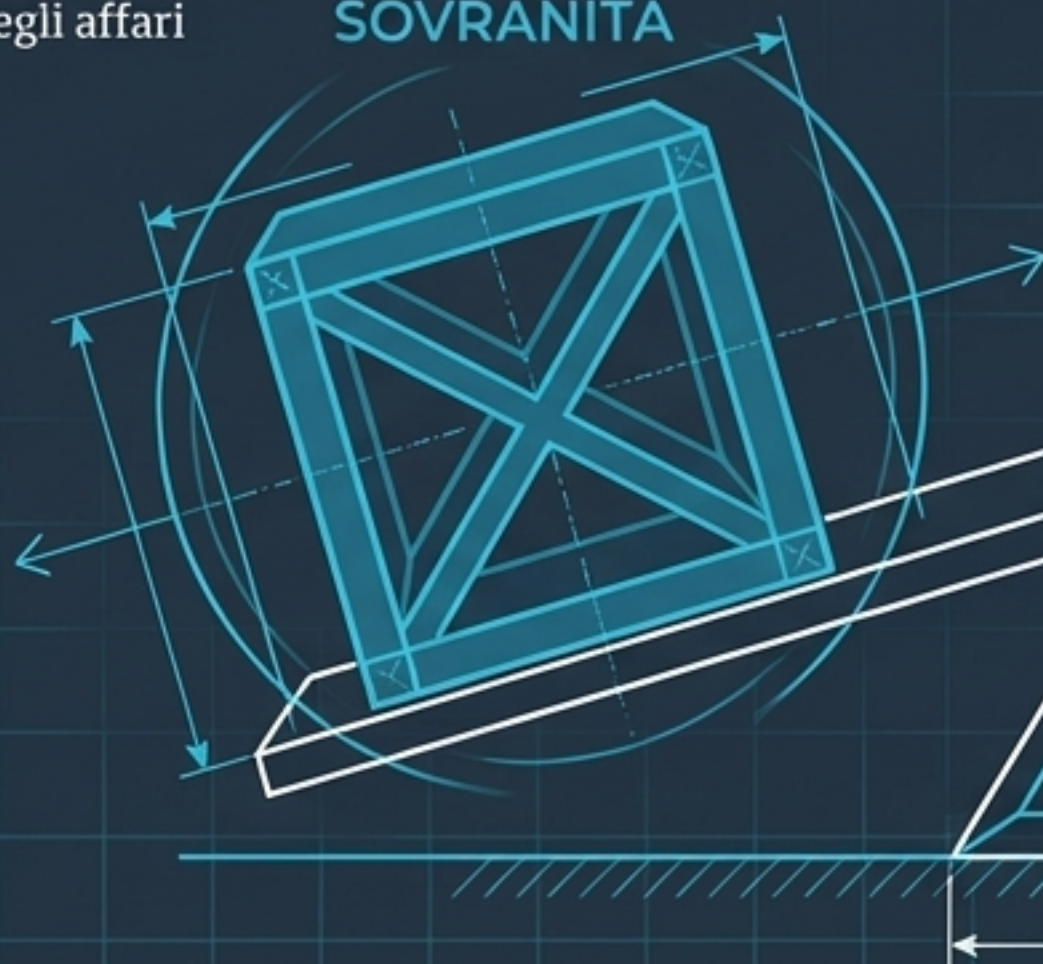
L'Architettura della Tutela:
Dalla responsabilità degli Stati al ricorso individuale

IL GRANDE EQUILIBRIO: SOVRANITÀ VS. INGERENZA

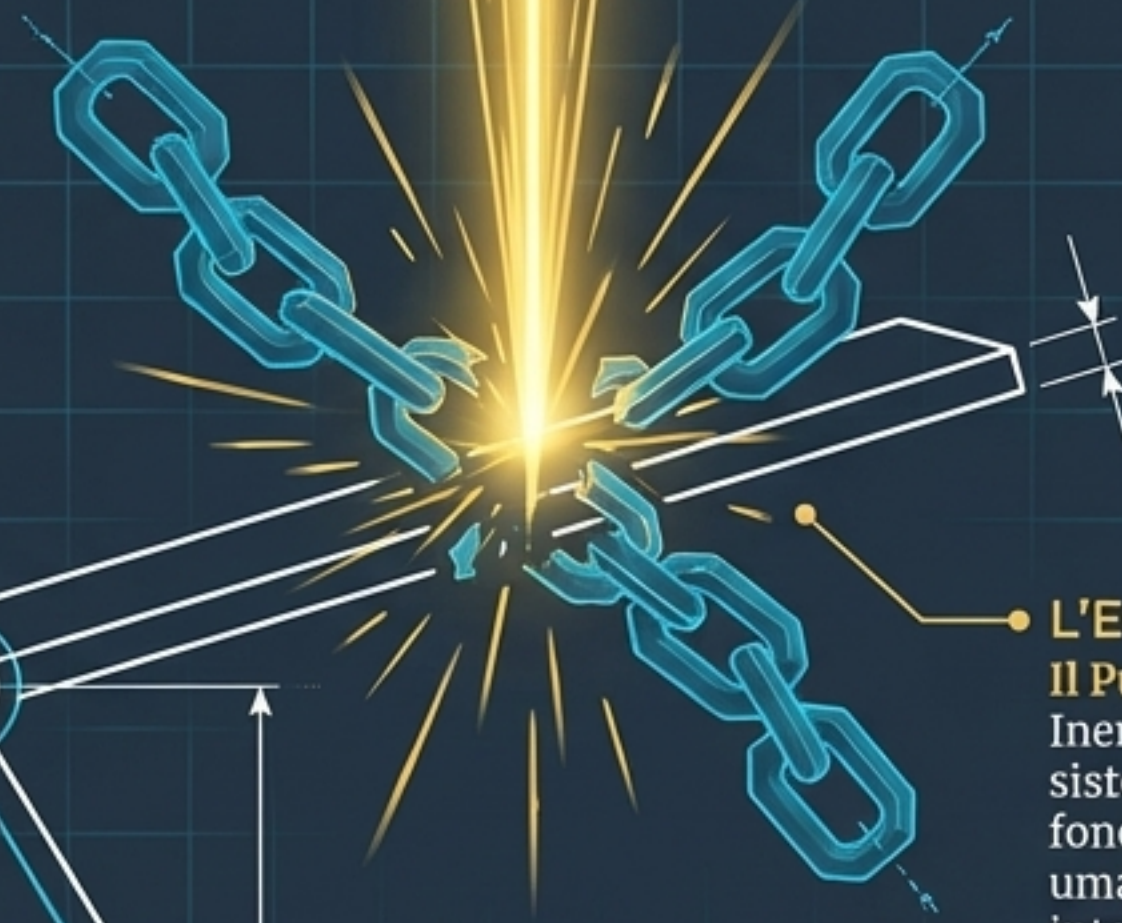
LA REGOLA

Principio di Non Ingerenza:
Garantisce l'autodeterminazione e l'esclusiva sovranità territoriale dello Stato. Previene interferenze esterne negli affari interni.

SOVRANITÀ



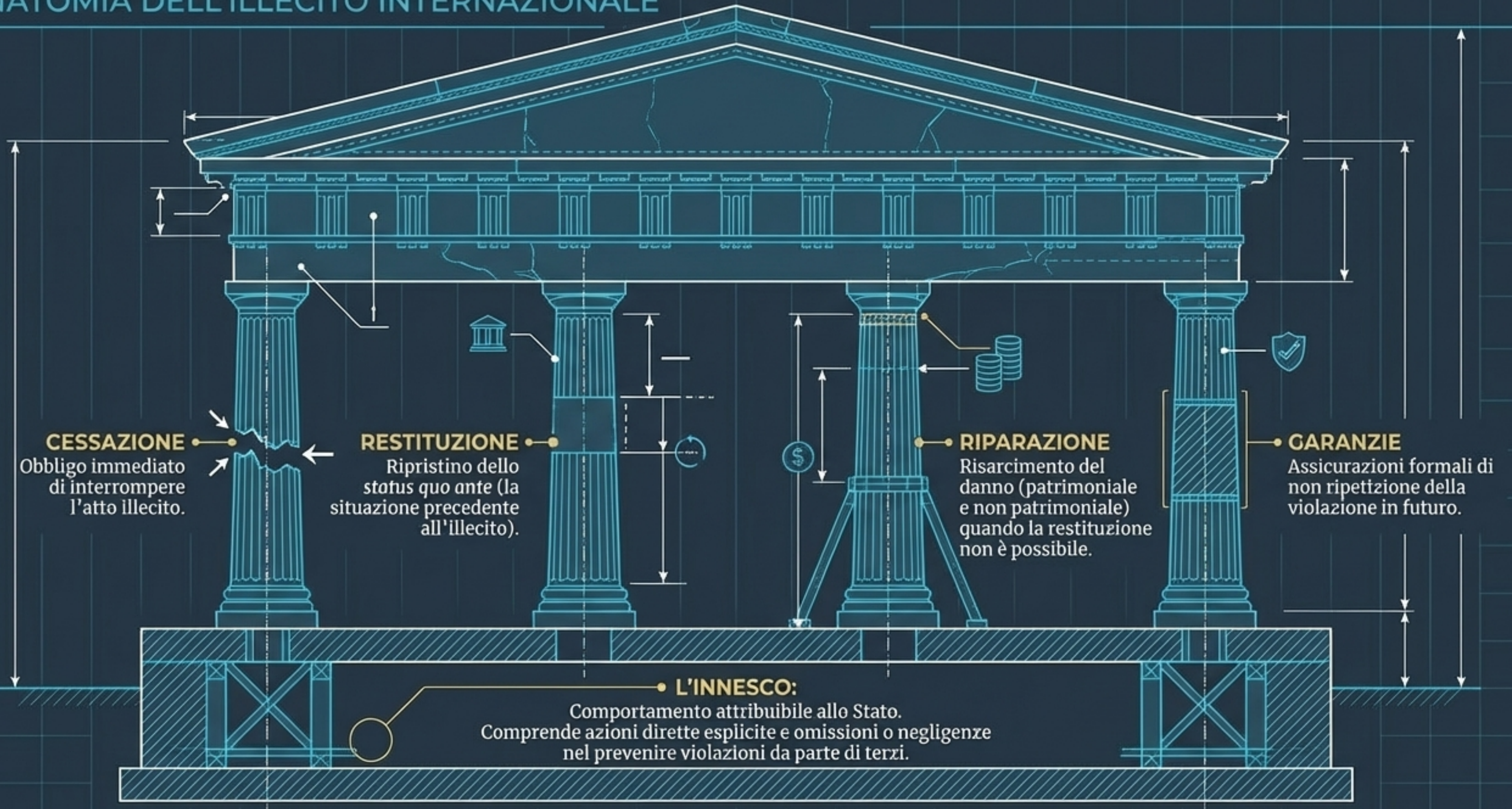
TUTELA UMANITARIA



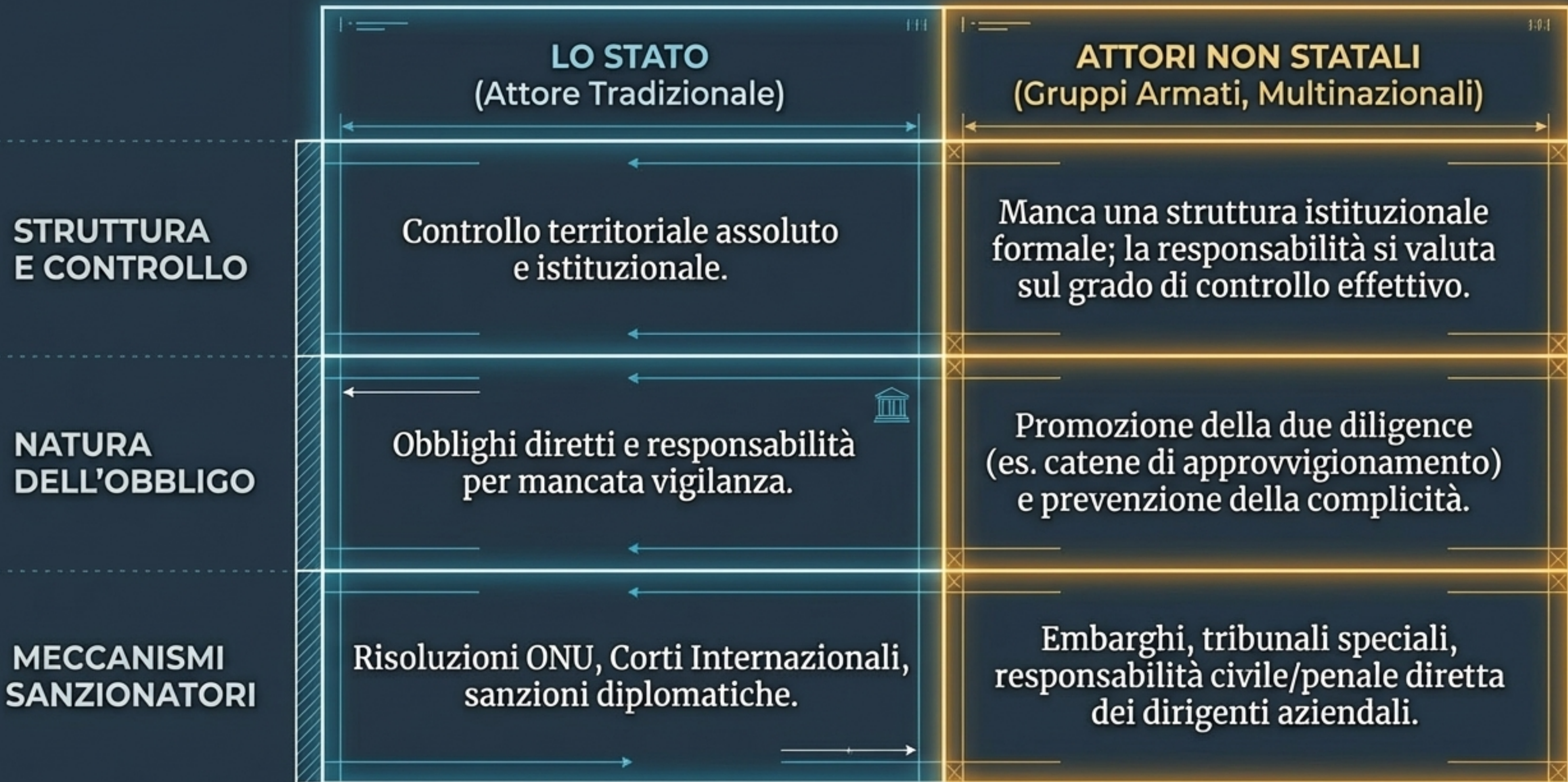
L'ECCEZIONE

Il Punto di Rottura:
Inerzia statale e violazioni sistematiche dei diritti fondamentali. L'intervento umanitario legittimo interviene: la sovranità non è più uno scudo assoluto.

ANATOMIA DELL'ILLECITO INTERNAZIONALE



OLTRE LO STATO: L'EVOLUZIONE DELLA RESPONSABILITÀ



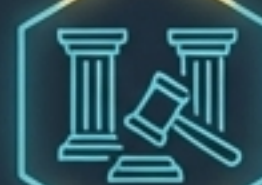
IL RADAR GLOBALE: MECCANISMI DI CONTROLLO



LA LENTE EUROPEA: IL POTERE DELLA CEDU



Organo giurisdizionale del Consiglio d'Europa (Convenzione del 1950), garante dell'effettività dei diritti civili e politici.



Doppio Binario Giurisdizionale:
Esamina sia i ricorsi interstatali che quelli individuali.

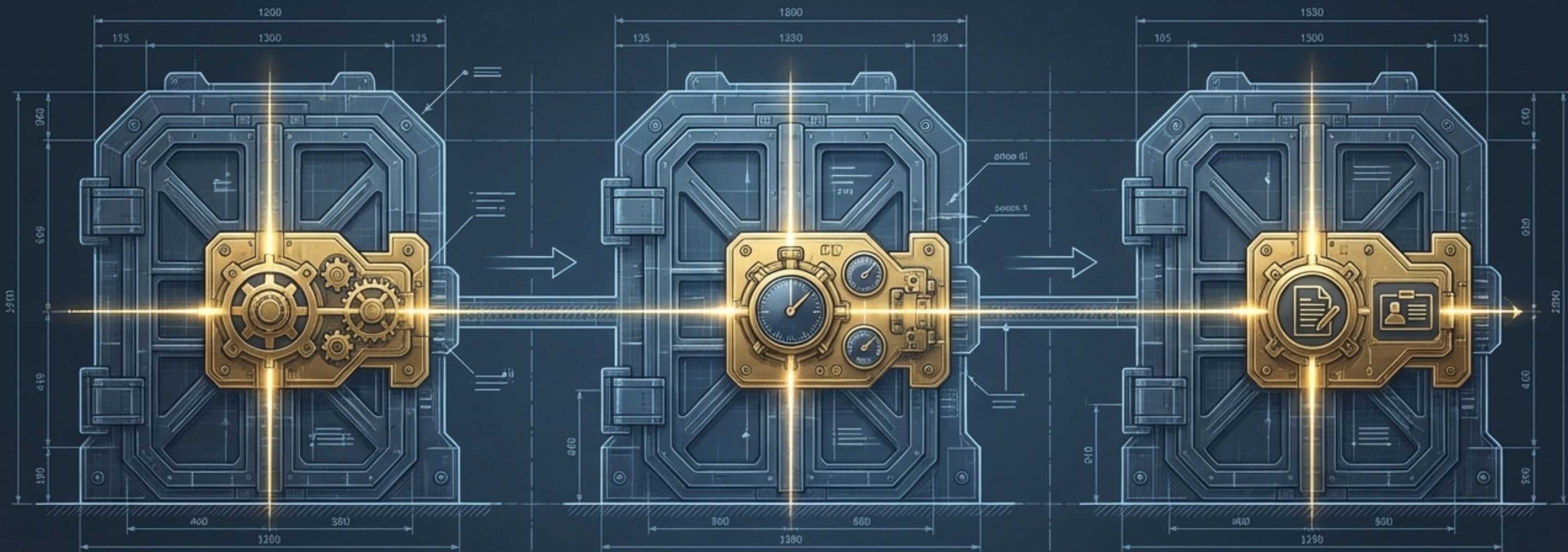


Forza Vincolante:
Le sentenze non sono meri pareri; obbligano gli Stati a rimuovere la violazione, risarcire e modificare le legislazioni interne (es. riforme penitenziarie).



Vigilanza Esecutiva:
L'esecuzione delle sentenze è rigorosamente monitorata dal Comitato dei Ministri.

IL CHECKPOINT: CONDIZIONI DI RICEVIBILITÀ DEL RICORSO



ESAURIMENTO DEI RIMEDI INTERNI

L'individuo deve aver esperito tutti i gradi di giudizio disponibili nel proprio Paese (es. Cassazione in Italia) prima di rivolgersi a Strasburgo.

TEMPISTICA RIGOROSA

Il ricorso deve essere presentato entro una scadenza temporale perentoria dalla data della sentenza definitiva nazionale.

QUALITÀ DI VITTIMA DIRETTA

Necessità di moduli specifici e documentazione probatoria. Assenza di anonimato e rigoroso divieto di abuso del diritto di ricorso.

L'ITER DEL RICORSO INDIVIDUALE



STRATEGIE DI TUTELA: SINGOLO VS. COLLETTIVITÀ

Ricorso Individuale



VANTAGGIO

- Focalizzazione diretta e specifica sulla vittima; iter consolidato.

LIMITE

- Rischio di sovraccarico cronico della Corte; risolve il caso specifico ma richiede tempo per generare riforme sistemiche.

Procedimenti Collettivi / Class Action



VANTAGGIO

- Affrontano violazioni sistemiche e strutturali con maggiore forza d'urto e ottimizzazione delle risorse.

LIMITE

- Maggiore complessità procedurale; richiedono la prova di un rigoroso nesso comune tra i soggetti; spesso affrontano barriere giurisdizionali più alte.

SINTESI DEL SISTEMA: L'INGRANAGGIO IN MOVIMENTO



I Diritti Umani non sono concessioni filosofiche, ma pretese azionabili, garantite da un'architettura istituzionale vincolante.